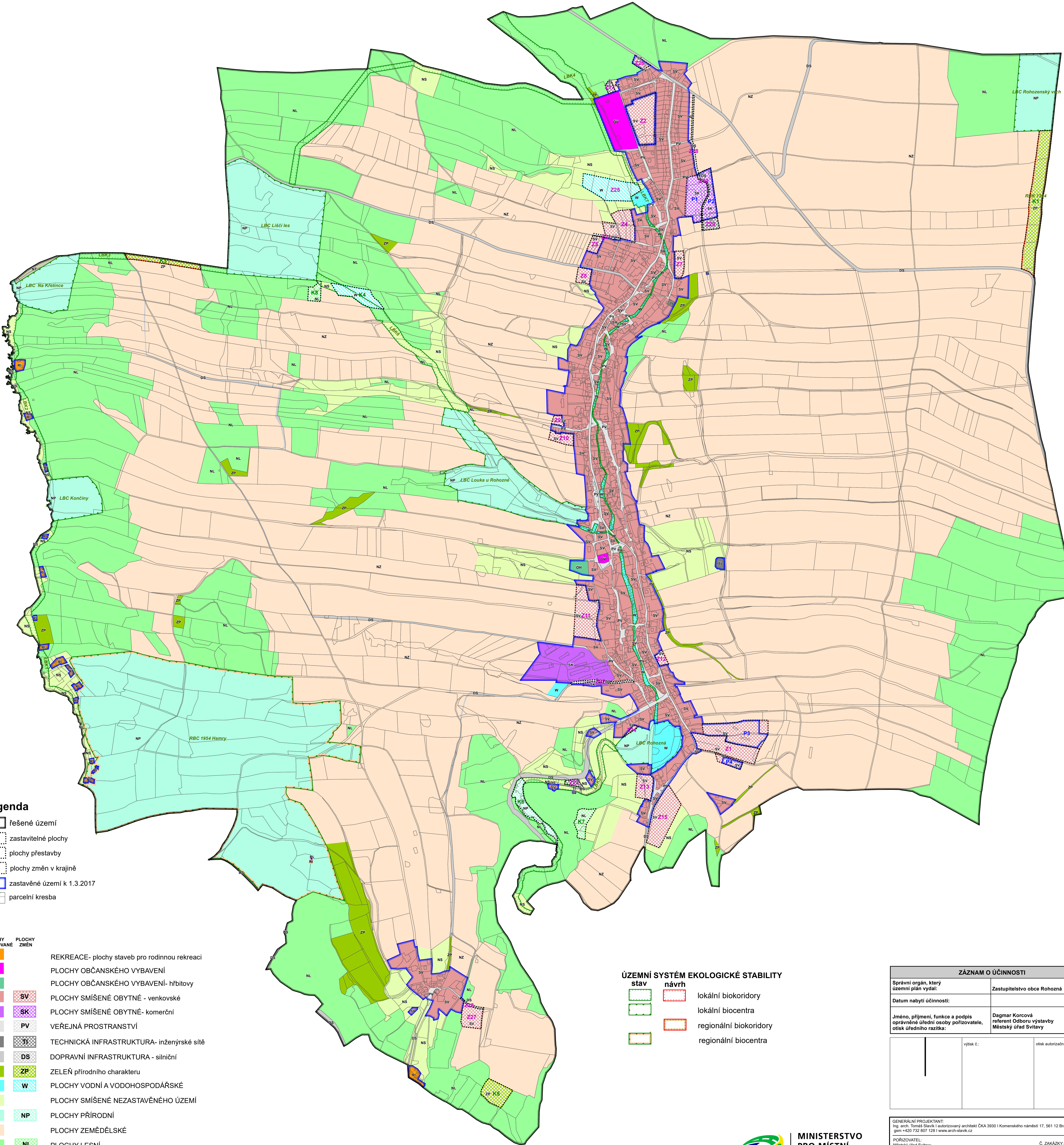


Územní plán Rohozná

Hlavní výkres



- Legenda**
- řešené území
 - Z1 zastavitelné plochy
 - P1 plochy přestavby
 - K1 plochy změn v krajině
 - zastavěné území k 1.3.2017
 - parcelní kresba

- | PLOCHY STABILIZOVANÉ | PLOCHY ZMĚN | |
|----------------------|-------------|---|
| RI | | REKREACE- plochy staveb pro rodinnou rekreaci |
| OV | | PLOCHY OBČANSKÉHO VYBAVENÍ |
| OH | | PLOCHY OBČANSKÉHO VYBAVENÍ- hřištní |
| SV | SV | PLOCHY SMÍŠENÉ OBYTNÉ - venkovské |
| SK | SK | PLOCHY SMÍŠENÉ OBYTNÉ- komerční |
| PV | PV | VEŘEJNÁ PROSTRANSTVÍ |
| TI | TI | TECHNICKÁ INFRASTRUKTURA- inženýrské sítě |
| DS | DS | DOPRAVNÍ INFRASTRUKTURA - silniční |
| ZP | ZP | ZELEŇ přírodního charakteru |
| W | W | PLOCHY VODNÍ A VODOHOSPODÁŘSKÉ |
| NS | | PLOCHY SMÍŠENÉ NEZASTAVĚNÉHO ÚZEMÍ |
| NP | NP | PLOCHY PŘÍRODNÍ |
| NZ | | PLOCHY ZEMĚDĚLSKÉ |
| NL | NL | PLOCHY LESNÍ |
| NT | | PLOCHY TĚŽBY NEROSTŮ |

- ÚZEMNÍ SYSTÉM EKOLOGICKÉ STABILITY**
- | stav | návrh | |
|------|-------|------------------------|
| | | lokální biokoridory |
| | | lokální biocentra |
| | | regionální biokoridory |
| | | regionální biocentra |

ZÁZNAM O ÚČINNOSTI	
Správní orgán, který územní plán vydal:	Zastupitelstvo obce Rohozná
Datum nabytí účinnosti:	
Jméno, příjmení, funkce a podpis oprávněné úřední osoby pořizovatele, otisk úředního razítka:	Dagmar Korcová referent Odboru výstavby Městský úřad Svitavy
výšek č.:	
otisk autorizačního razítka:	

GENERÁLNÍ PROJEKTANT: Ing. arch. Tomáš Slávik autorizovaný architekt ČKA 3030 Komenského náměstí 17, 561 12 Brandýs nad Orlicí I gsm +420 732 807 128 www.arch-slavik.cz		Č. ZAKÁZKY: 62.0	DATUM: květen 2018
POŘIZOVATEL: Městský úřad Svitavy Odbor výstavby		ÚZEMNÍ PLÁN ROHOZNÁ	MĚŘÍTKO 1:5 000
HLAVNÍ VÝKRES			Č. VÝKRESU A/II.2

MINISTERSTVO PRO MÍSTNÍ ROZVOJ ČR
Územní plán Rohozná byl spolufinancován z prostředků Ministerstva pro místní rozvoj